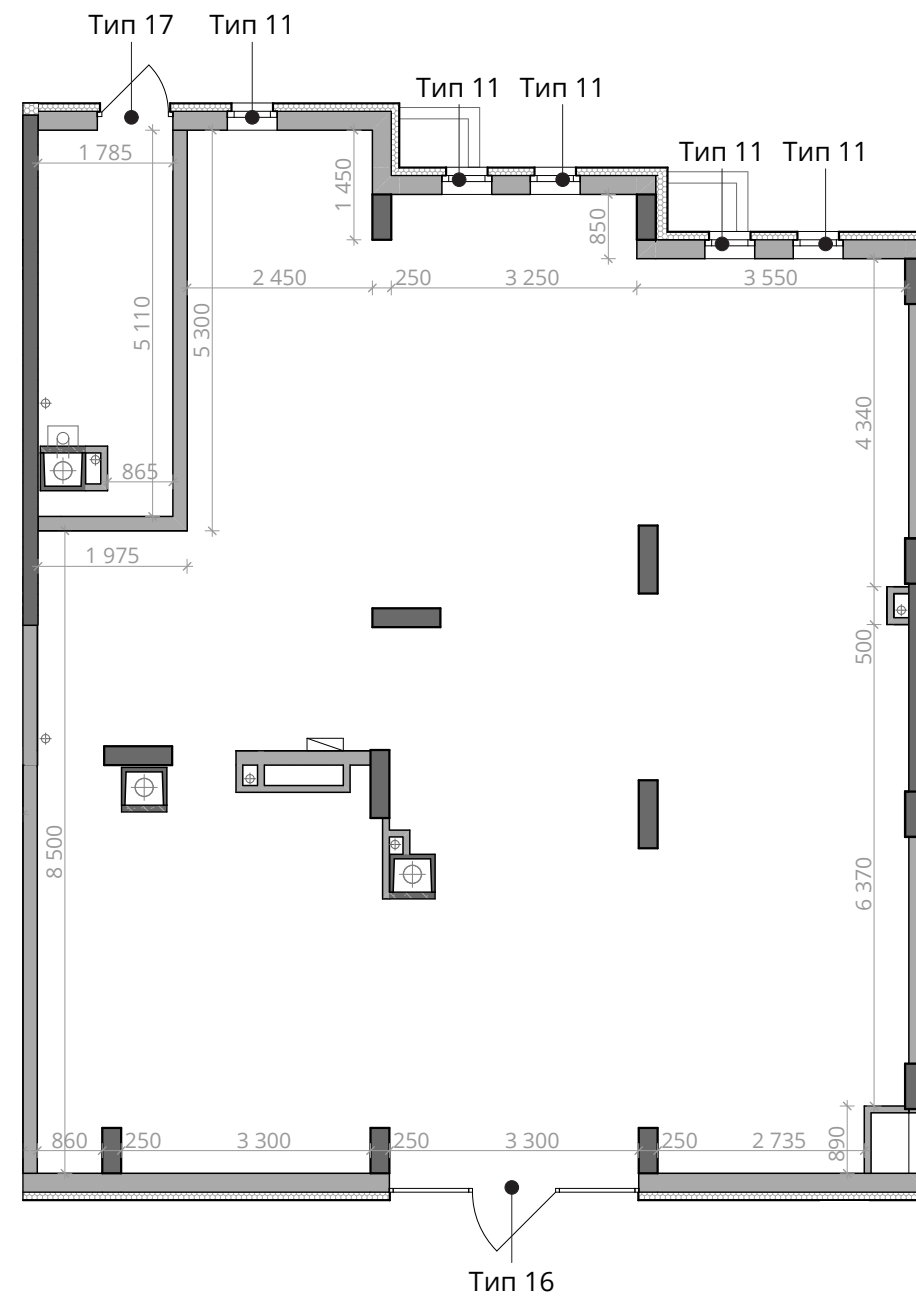
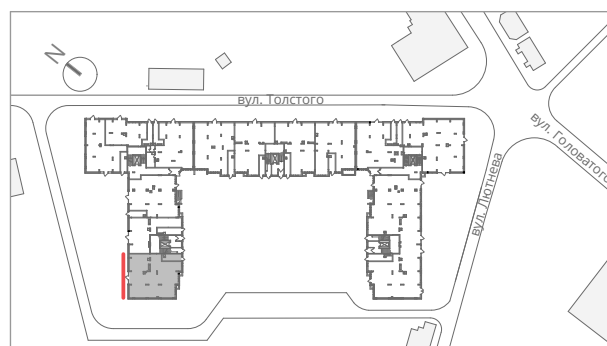




■ План комерційного приміщення. М 1:100



■ Схема розташування комерційних приміщень в будинку



■ Типологія вікон та дверей

Тип	Ширина	Висота	Підвіконня/Поріг
11	660мм x	1 730мм	1 060 мм
16	3 300мм x	3 070мм	0,00 мм
17	1 000мм x	3 030мм	0,00 мм

Примітки:

- Вікна комерційних приміщень по вул. Лютневій та вул. Толстого виконуються з алюмінієвого профілю (колір графіт);
- Вікна комерційних приміщень з двору виконуються з металопластикового профілю (колір графіт).

УВАГА! Висота поверху h= 3740 мм  
(без урахування утеплення стелі та без стяжки).