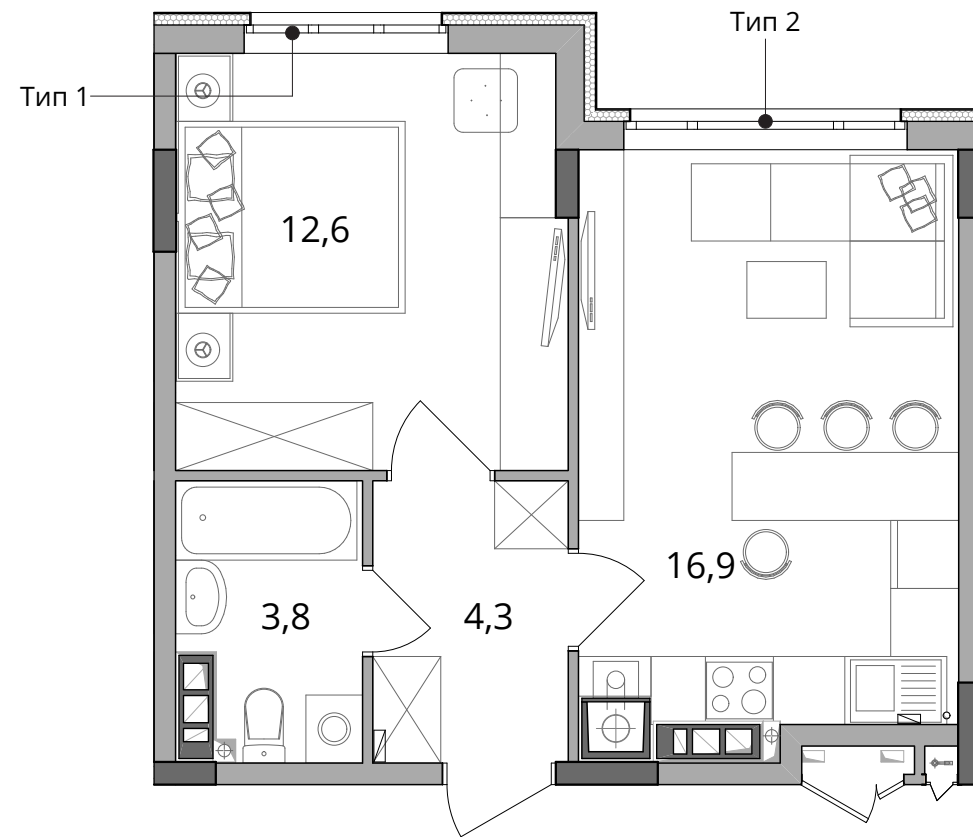




План квартири. М 1:75



C1-04

Загальна площа, м² 37,6

Житлова площа, м² 12,6

УВАГА! Планування квартир може корегуватися відповідно вимог конкретного інвестора, згідно норм ДБН. Обов'язковим є дотримання місць розміщення санвузлів та кухонь.

Поверх	2	3	4	5	6	7	8
Квартира №	4	10	16	22	28	34	40

Типологія вікон

Тип	Ширина	Висота	Підвіконня
1	1800мм x	1560мм	1030мм
2	2500мм x	1970мм	630мм
3	1040мм x	1560мм	1030мм
4	1800мм x	1970мм	630мм

Габарити приміщень. М 1:100

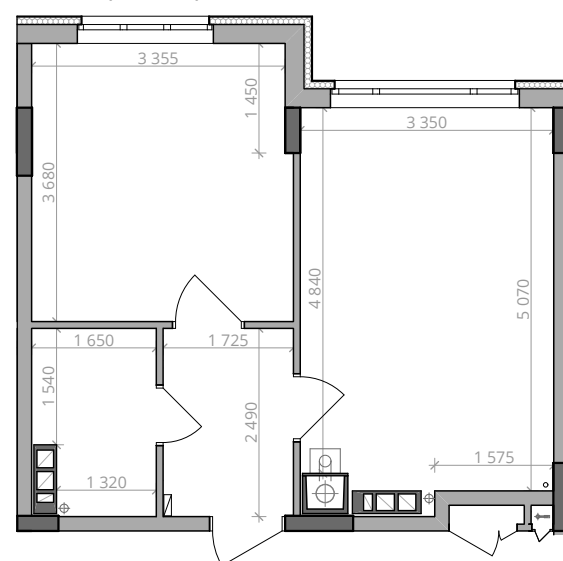


Схема перепланування. М 1:200

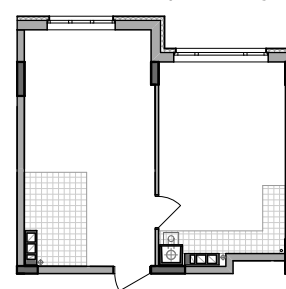


Схема розташування квартири в будинку.

