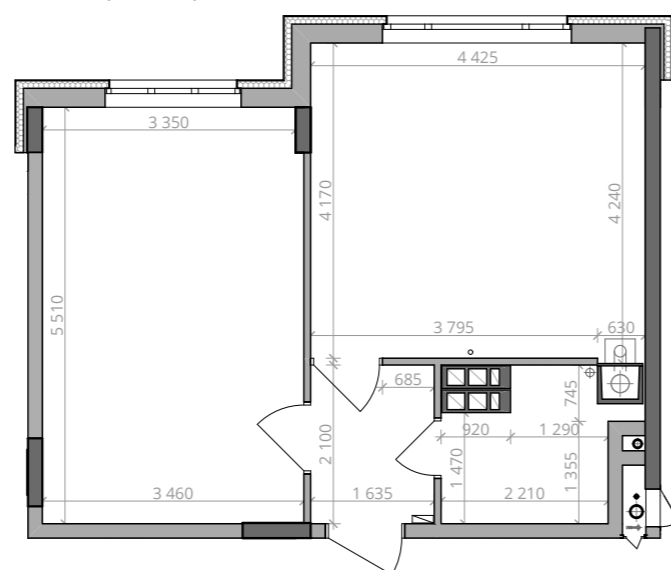
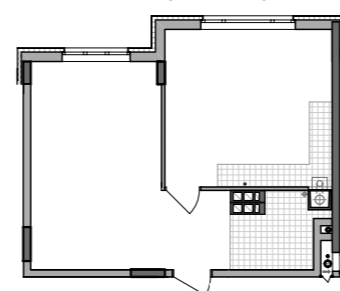


■ Габарити приміщень. М 1:100



■ Схема перепланування. М 1:200



## C1-06

Загальна площа, м <sup>2</sup>	45,0
Житлова площа, м <sup>2</sup>	19,0

УВАГА! Планування квартир може корегуватися відповідно вимог конкретного інвестора, згідно норм ДБН. Обов'язковим є дотримання місць розміщення санвузлів та кухонь.

Поверх	2	3	4	5	6	7	8
Квартира №	6	12	18	24	30	36	42

■ Типологія вікон

Тип	Ширина	Висота	Підвіконня
1	1800мм x	1560мм	1030мм
2	2500мм x	1970мм	630мм
3	1040мм x	1560мм	1030мм
4	1800мм x	1970мм	630мм

■ Схема розташування квартири в будинку.

