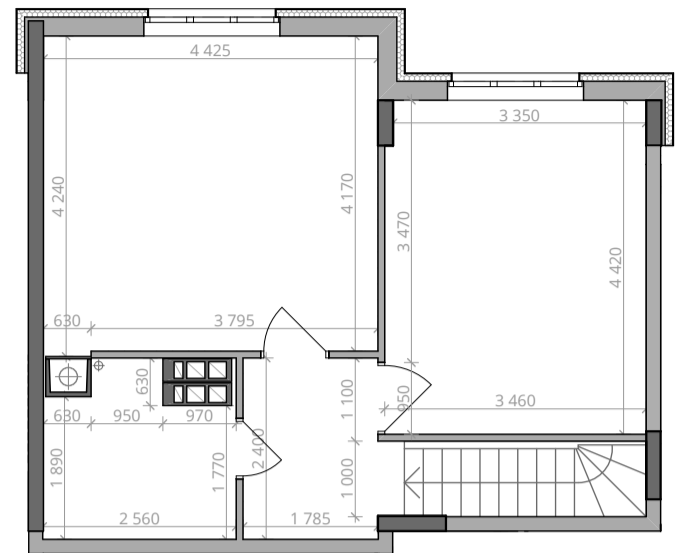




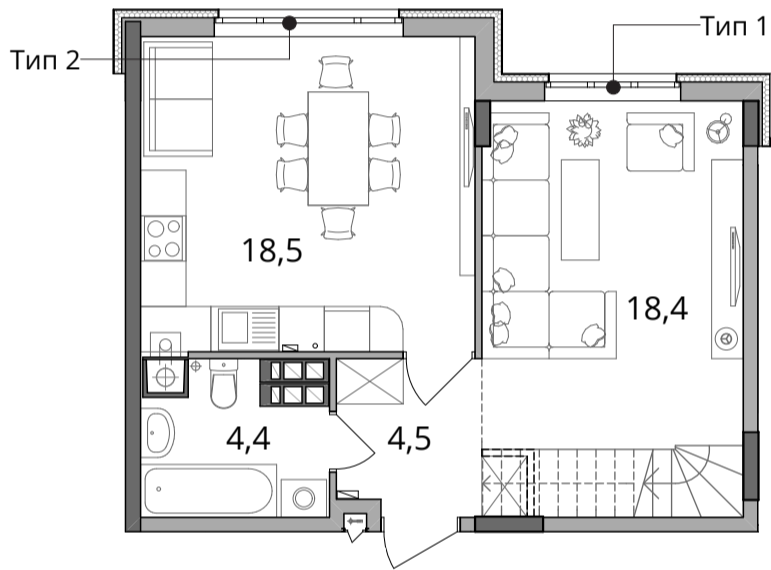
■ План квартири. 10 поверх. М 1:100



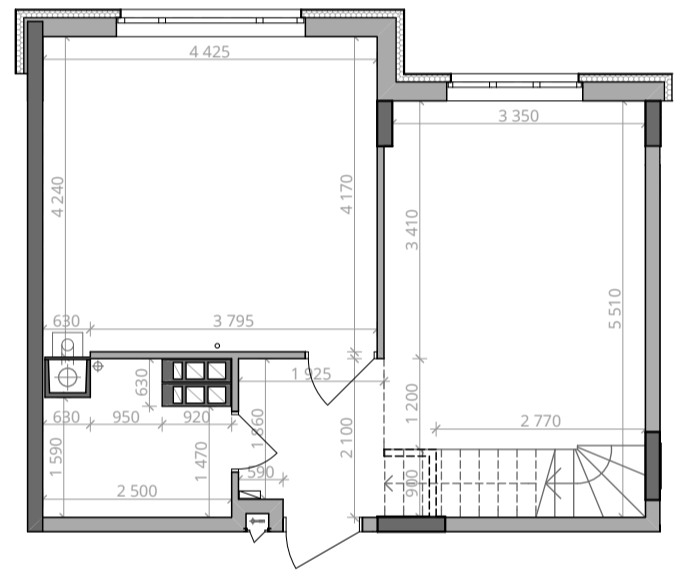
■ Габарити приміщень. 10 поверх. М 1:100



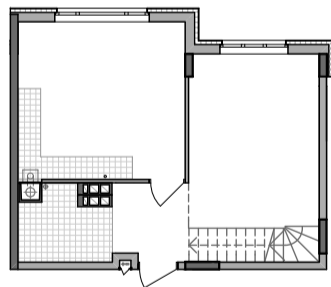
■ План квартири. 9 поверх. М 1:100



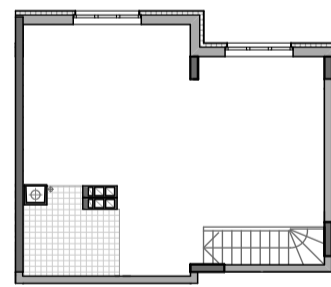
■ Габарити приміщень. 9 поверх. М 1:100



■ Схема перепланування. 9 поверх. М 1:200



■ Схема перепланування. 10 поверх. М 1:200



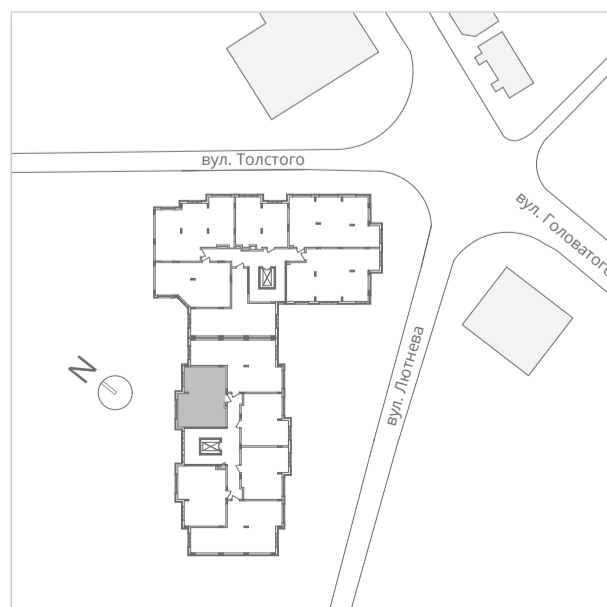
C1-01+

| | |
|--------------------------------|------|
| Загальна площа, м ² | 89,3 |
| Житлова площа, м ² | 33,6 |

Поверх 9-10

Квартира № 43

■ Схема розташування квартири в будинку



■ Типологія вікон

| Тип | Ширина | Висота | Підвіконня |
|-----|----------|--------|------------|
| 1 | 1800мм x | 1560мм | 1030мм |
| 2 | 2500мм x | 1970мм | 630мм |
| 3 | 1040мм x | 1560мм | 1030мм |
| 4 | 1800мм x | 1970мм | 630мм |

УВАГА! Планування квартир може корегуватися відповідно вимог конкретного інвестора, згідно норм ДБН. Обов'язковим є дотримання місць розміщення санвузлів та кухонь.

N°1 ЖИТЛОВИЙ БУДИНОК