

## C2-04

Загальна площа, м² 40,5

Житлова площа, м² 10,9

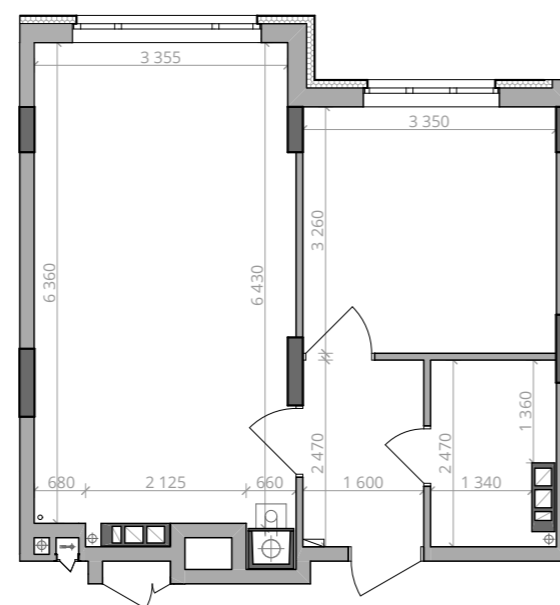
УВАГА! Планування квартир може корегуватися відповідно вимог конкретного інвестора, згідно норм ДБН. Обов'язковим є дотримання місць розміщення санвузлів та кухонь.

Поверх	2	3	4	5	6	7	8
Квартира №	52	58	64	70	76	82	88

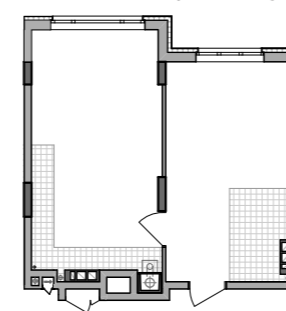
### ■ Типологія вікон

Тип	Ширина	Висота	Підвіконня
1	1800мм x	1560мм	1030мм
2	2500мм x	1970мм	630мм
3	1040мм x	1560мм	1030мм
4	1800мм x	1970мм	630мм

### ■ Габарити приміщень. М 1:100



### ■ Схема перепланування. М 1:200



### ■ Схема розташування квартири в будинку.

