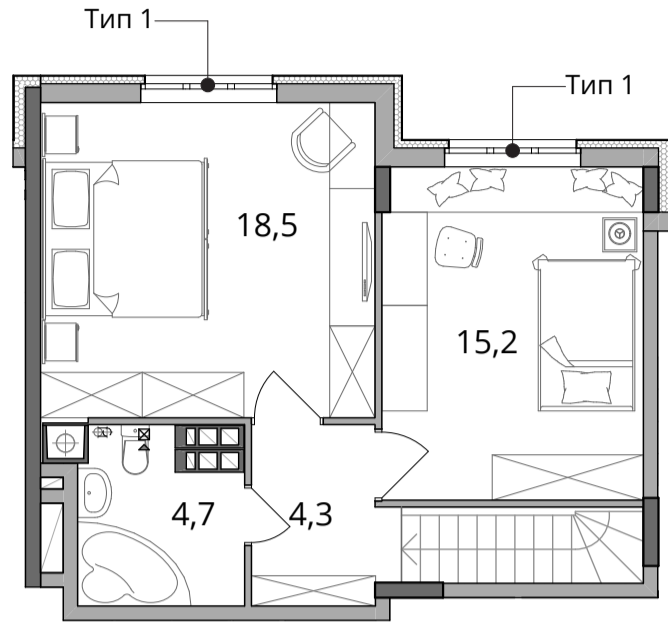
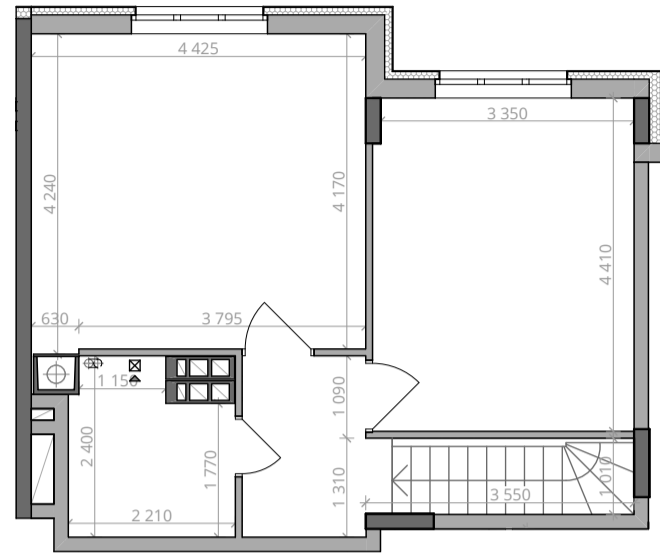




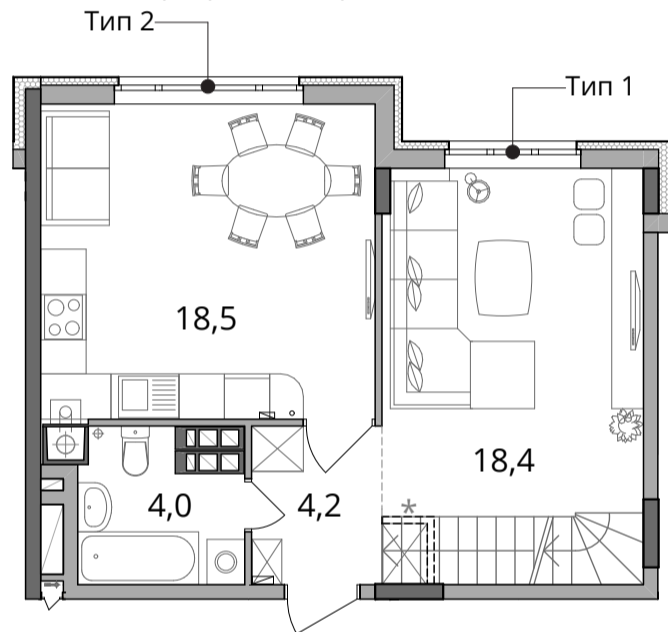
■ План квартири. 10 поверх. М 1:100



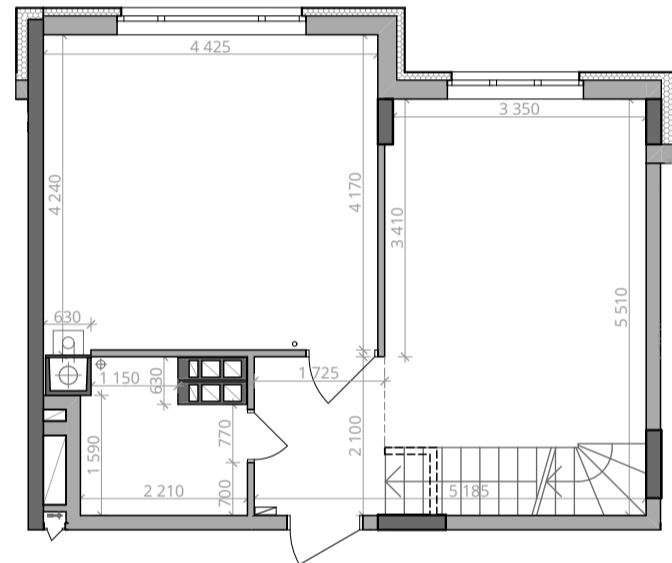
■ Габарити приміщень. 10 поверх. М 1:100



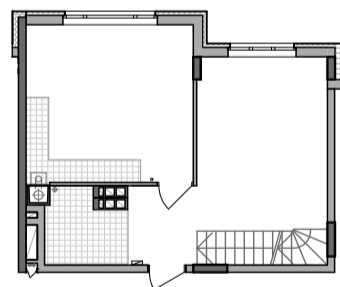
■ План квартири. 9 поверх. М 1:100



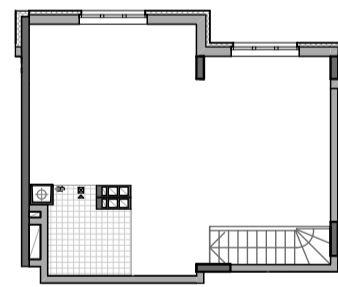
■ Габарити приміщень. 9 поверх. М 1:100



■ Схема перепланування. 9 поверх. М 1:200



■ Схема перепланування. 10 поверх. М 1:200



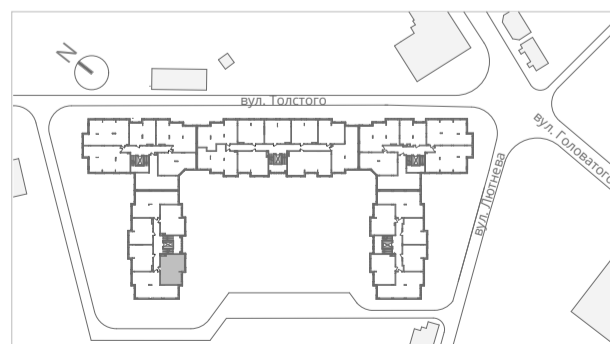
C5-06+

Загальна площа, м ²	87,8
Житлова площа, м ²	33,6

Поверх 9-10

Квартира № 259

■ Схема розташування квартири в будинку.



■ Типологія вікон

Тип	Ширина	Висота	Підвіконня
1	1800мм x	1560мм	1030мм
2	2500мм x	1970мм	630мм
3	1040мм x	1560мм	1030мм
4	1800мм x	1970мм	630мм

УВАГА! Планування квартир може корегуватися відповідно вимог конкретного інвестора, згідно норм ДБН. Обов'язковим є дотримання місць розміщення санвузлів та кухонь.

* - Зведення перегородки виконується власником квартири після монтажу внутрішньоквартирних сходів.