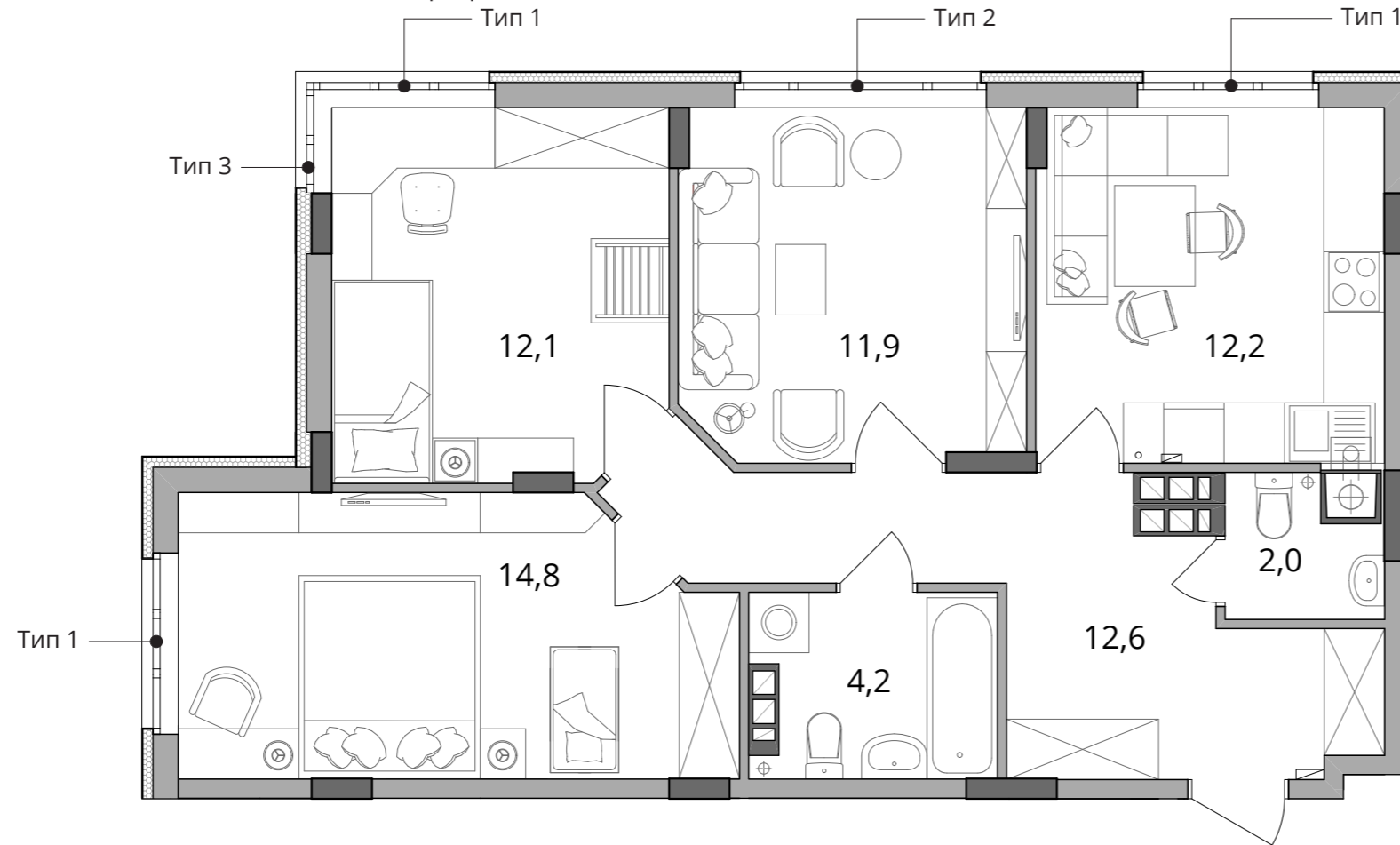




■ План квартири. М 1:75



C4-05

Загальна площа, м<sup>2</sup> 69,9

Житлова площа, м<sup>2</sup> 38,9

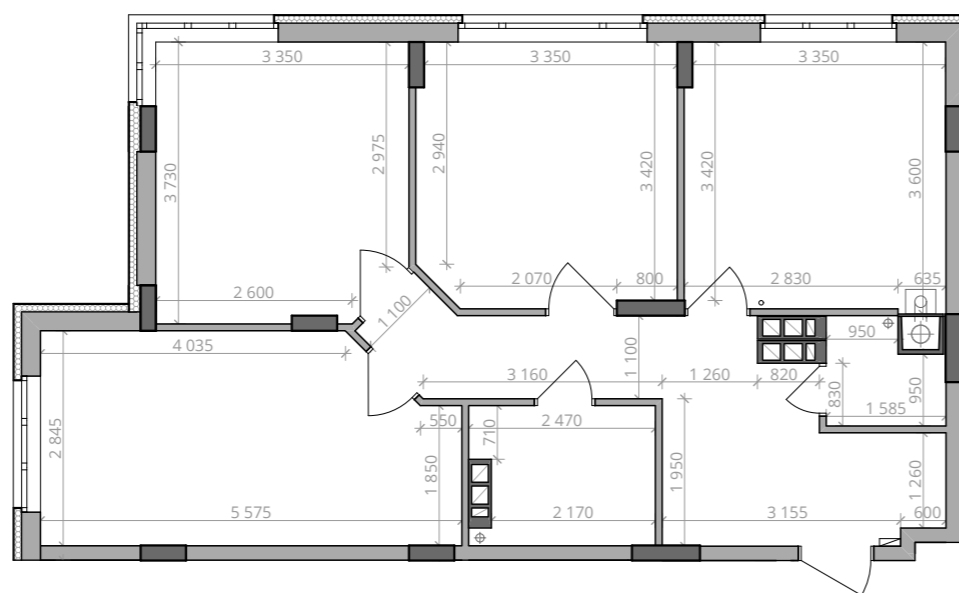
УВАГА! Планування квартир може корегуватися відповідно вимог конкретного інвестора, згідно норм ДБН. Обов'язковим є дотримання місць розміщення санвузлів та кухонь.

Поверх	2	3	4	5	6	7	8
Квартира №	170	176	182	188	194	200	206

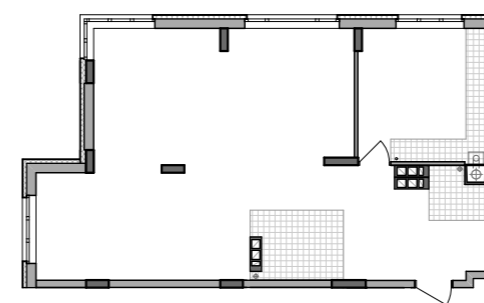
■ Типологія вікон

Тип	Ширина	Висота	Підвіконня
1	1800мм x	1560мм	1030мм
2	2500мм x	1970мм	630мм
3	1040мм x	1560мм	1030мм
4	1800мм x	1970мм	630мм

■ Габарити приміщень. М 1:100



■ Схема перепланування. М 1:200



■ Схема розташування квартири в будинку.

