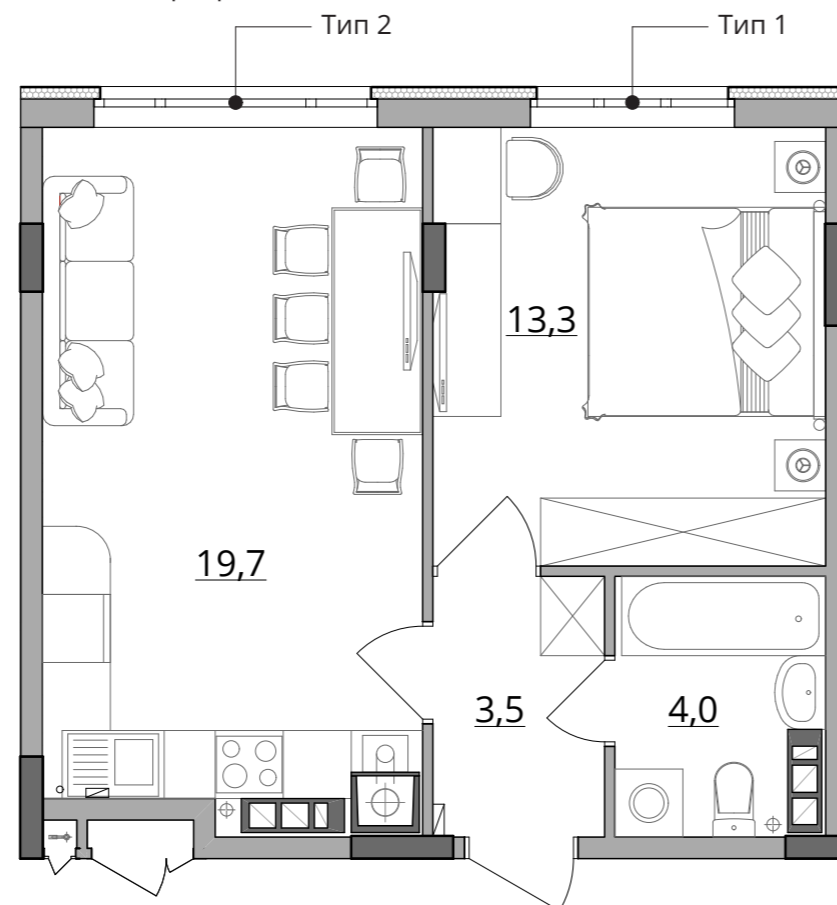




■ План квартири. М 1:75



C3-04

Загальна площа, м ²	40,5
Житлова площа, м ²	13,3

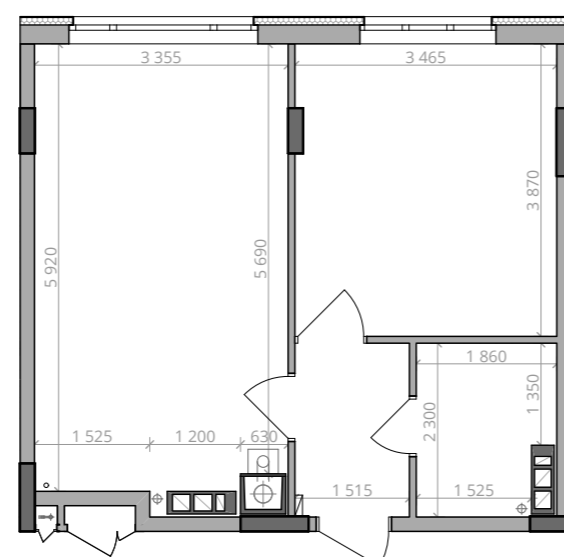
УВАГА! Планування квартир може корегуватися відповідно вимог конкретного інвестора, згідно норм ДБН. Обов'язковим є дотримання місць розміщення санвузлів та кухонь.

Поверх	2	3	4	5	6	7	8
Квартира №	100	109	118	127	136	145	154

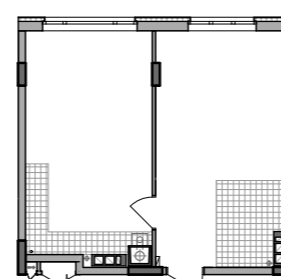
■ Типологія вікон

Тип	Ширина	Висота	Підвіконня
1	1800мм	1560мм	1030мм
2	2500мм	1970мм	630мм
3	1040мм	1560мм	1030мм
4	1800мм	1970мм	630мм

■ Габарити приміщень. М 1:100



■ Схема перепланування. М 1:200



■ Схема розташування квартири в будинку.

